



Kabuki
ASESORES INMOBILIARIOS





¿Entras?

Líneas rectas, volúmenes geométricos, texturas y acabados exclusivos...Tu casa habla de ti.

La sueñas, la buscas, y aquí la tienes. Querer un hogar de diseño ya no es un sueño. Existe, y se llama Anthea.

Descubre el mundo Anthea... ¿entras?





Espacios abiertos

• • •



Tu hogar pide diseño...

¡DÁSELO!

Nosotros hemos disfrutado creando el continente, ahora el contenido está en tus manos...

Solo tienes que escucharle... Sus grandes ventanales, sus espacios diáfanos, el detalle de sus revestimientos... tu hogar te habla, ¿lo sientes?



a la luz.



A

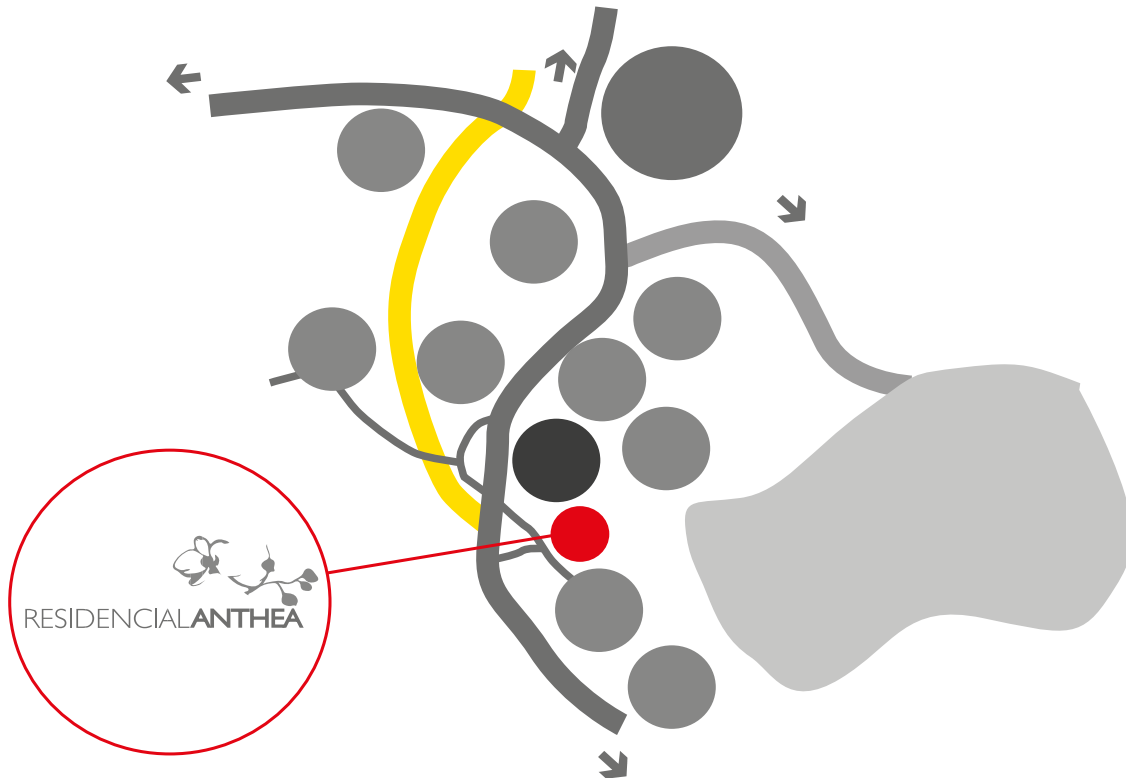
Abiertos a la Vida



Tan cerca... de todo

A tan solo 5 minutos de Granada, dotado de las mejores comunicaciones, este enclave se convierte en uno de los lugares privilegiados para estar cerca de todo...pero con las ventajas de vivir en un hogar independiente, espacioso y rodeado de naturaleza y vegetación.

A 25 minutos de la Costa Tropical, a 40 minutos de la estación de esquí de Sierra Nevada... Residencial Anthea te ofrece todas las comodidades de estar ubicado en las inmediaciones de la circunvalación, con acceso directo a la segunda Circunvalación de Granada.



- La información gráfica de las viviendas es una representación virtual de la realidad sin carácter contractual

12 PARCELAS EN VENTA, DISTINTAS TIPOLOGÍAS:



NOTAS:

- Este documento es meramente orientativo y las superficies pueden no ser exactas. Este plano puede sufrir modificaciones en función del desarrollo del proyecto. - La información gráfica de las viviendas es una representación virtual de la realidad sin carácter contractual.

PRECIOS RESIDENCIAL ANTHEA

TIPO	VIVIENDA	PARCELA	M2 CONSTR.	PRECIO
C	2	507,00	241,93	271.900 €
C	3	500,00	241,93	271.900 €
E	16	521,85	261,23	308.900 €
C	20	550,00	241,93	313.900 €

- PRECIOS SIN IVA Y SIN EXTRAS.

NOTAS:

- Este documento es meramente orientativo y las superficies pueden no ser exactas. Este plano puede sufrir modificaciones en función del desarrollo del proyecto. - La información gráfica de las viviendas es una representación virtual de la realidad sin carácter contractual.

Vivienda tipo B: Corresponde con las viviendas 5, 6, 7 y 8. Se compone de una planta baja con salón, cocina-office, lavadero, dormitorio y aseo, y una planta alta con tres dormitorios, terraza y dos baños. Además, cuenta con una planta semisótano con garaje y trastero.

Vivienda tipo C: Corresponde con las viviendas 2, 3, 20, 21, 22 y 23. Su composición corresponde al simétrico del tipo B.

Vivienda tipo D: Corresponde con la vivienda 14. Sobre la composición del tipo C se añade un acceso a cubierta.

Vivienda tipo E: Corresponde con las viviendas 4, 9, 10, 11, 12. Se compone de una planta baja con cocina-office, lavadero, aseo, y salón-comedor y una planta alta con 4 dormitorios y dos baños. La vivienda 4 tiene la singularidad de estar girada 90º en su disposición con el vial respecto a las demás, y el muro de la caja de escalera se retranquea en altura.

Vivienda tipo F: Corresponde con la vivienda 13. Sobre la composición del tipo E se hace una simetría y se añade un acceso a cubierta.

Vivienda tipo G: Corresponde con la vivienda 15. Parte de la composición del tipo E, con la singularidad de estar girada 90º en su disposición con el vial respecto a las demás, y el muro de la caja de escalera se retranquea en altura. Los espacios y circulaciones se han proyectado teniendo en cuenta las relaciones más idóneas y funcionales entre los distintos usos. Las zonas de noche (dormitorios), se sitúan en la planta alta y la zona de día (salón-comedor) se halla en planta baja, conectada con el resto de la parcela.

Cada parcela cuenta con zonas ajardinadas y en los planos se grafía la ubicación de una posible piscina, que en el caso de que se ejecute finalmente, se presentará el correspondiente proyecto.

NOTAS:

- Este documento es meramente orientativo y las superficies pueden no ser exactas. Este plano puede sufrir modificaciones en función del desarrollo del proyecto. - La información gráfica de las viviendas es una representación virtual de la realidad sin carácter contractual.



PLANTASEMISÓTANO



NOTAS:

- Este documento es meramente orientativo y las superficies pueden no ser exactas. Este plano puede sufrir modificaciones en función del desarrollo del proyecto. - La información gráfica de las viviendas es una representación virtual de la realidad sin carácter contractual.

Vivienda tipo B-C



Sup. útil: 190,59 m² Construida: 241,93 m²
247,37 m²



PLANTABAJA



PLANTAPRIMERA



NOTAS:

- Este documento es meramente orientativo y las superficies pueden no ser exactas. Este plano puede sufrir modificaciones en función del desarrollo del proyecto. - La información gráfica de las viviendas es una representación virtual de la realidad sin carácter contractual.

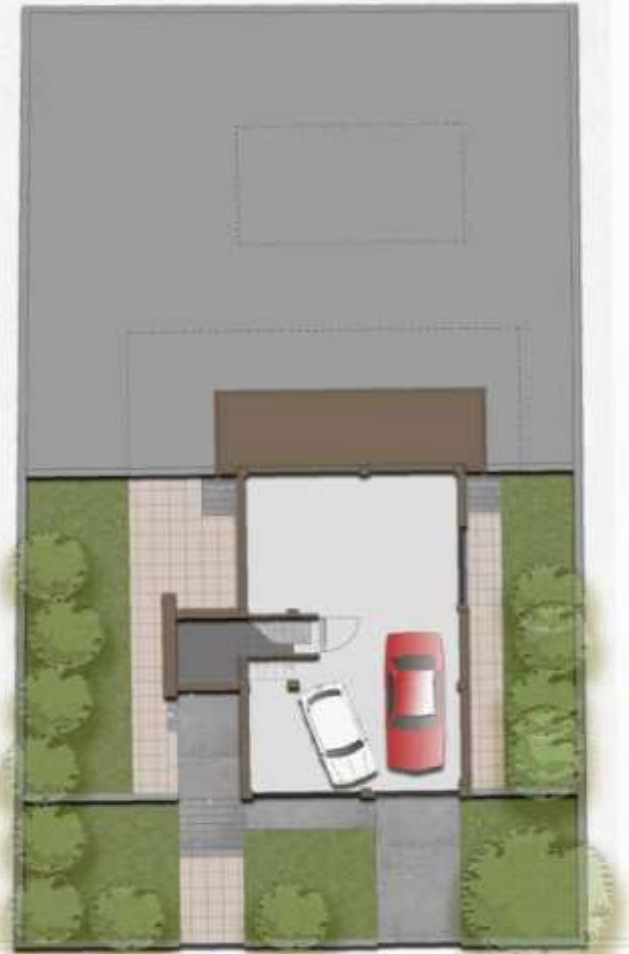
Vivienda tipo E



Sup. útil: 210,54 m² Construida: 261,23 m²

4

PLANTASEMISÓTANO



NOTAS:

- Este documento es meramente orientativo y las superficies pueden no ser exactas. Este plano puede sufrir modificaciones en función del desarrollo del proyecto. - La información gráfica de las viviendas es una representación virtual de la realidad sin carácter contractual.

Vivienda tipo E



Sup. útil: 210,54 m

Construida: 261,23 m



PLANTABAJA



PLANTAPRIMERA



Vivienda tipo F y G



Sup. útil: 213,51 Construida: 267,58 m²



PLANTASEMISÓTANO



PLANTABAJA



Vivienda tipo F y G



Sup. útil: 213,51m² Construida: 267,58 m²



PLANTAPRIMERA



PLANTATORREÓN



CALIDADES EQUIPAMIENTO OPCIONAL

VERSIÓN ESTRUCTURA INCLINADA: 9.900,00 €

- Cimentación y estructura metálica patas inclinadas.
- Forrado de estructura metálica con patas inclinadas.
- Revestimiento patas inclinadas.
- Solado extra con piezas porcelánicas.

INSTALACIÓN SUELO RADIANTE: 7.700,00 €

Instalación totalmente instalada marca SCHÜTZ.

INSTALACIÓN DOMÓTICA BÁSICA: 1.250,00 €

Instalación de domótica básica realizada con pastillas bluetooth en cada punto incluyendo:

- Encendido ON/OFF de iluminación de salón y dormitorio principal,
- Control de temperatura de calefacción en salón y dormitorio principal,
- Control de persianas automáticas (*precio adicional según el nº de persianas*).

PISCINA COMPLETA DE 4 x 7 METROS: 18.000,00 €

Piscina completa de 4 x 7 metros, coronamiento con revestimiento porcelánico y posibilidad de distintas opciones de acabado.

Caseta prefabricada para equipo de filtración y 2 focos LED.

REVESTIMIENTO APLACADO DE FACHADA: 8.190,00 €

Aplacado de fachada con gres porcelánico TECHNIC BLANCO.

INSTALACIÓN PLACAS FOTOVOLTAICAS: (*precio según potencia*)

Instalación de placas fotovoltaicas en la cubierta para generar energía.

(PRECIOS SIN IVA)

CALENDARIO DE PAGOS

En primer lugar, en caso de que se quiera, se incluirían todos los extras opcionales a elegir, se fijaría el precio final al que se le sumaría el 10% del IVA aplicable. Siendo el calendario de pagos el siguiente:

- Inicialmente, se entregaría 10% del precio final el día de contrato de arras (compraventa privada con entrega de cantidad), y se empezaría con la ejecución de la obra, que finalizaría en un plazo de 12-15 meses (debido a que la ejecución de obra está prevista para 12 meses más otro plazo estimado de 3 meses para que el Ayuntamiento expida la preceptiva licencia de primera ocupación).
- A los 3 meses de la firma del contrato de arras, se entregará un 5% del total del precio.
- A los 6 meses de la firma del contrato de arras, se entregará otro 5% del total del precio.
- Una vez terminada la obra, restaría por abonar el 80% restante del precio final.

Las cantidades entregadas irán avaladas por Entidad Financiera, para ofrecer mayor seguridad.